

RENT 
AND TRAVEL

DIE VERMIET-MARKE VON KNAUS TABBERT

Immer
unterwegs –
jederzeit
zu Hause

Neue **Wohnwagen** mieten beim
Vermietportal von **Knaus Tabbert**.



Scannen und
Campingurlaub
buchen!

www.rentandtravel.de



Denken Sie an Orte, die Ihr **Herz** berühren ...

... an Erlebnisse, die sich wie Tagträume anfühlen und **lassen Sie Ihren Urlaub genau das sein!** Reisen mit dem Wohnwagen erfreut sich seit Jahren immer größerer Beliebtheit – denn Camping ist eine **unvergleichliche Art** zu reisen: Die Gewissheit der Ungewissheit und das **bewusste Erleben besonderer Momente mit besonderen Menschen.** Verbunden mit dem Gefühl, **überall zu Hause zu sein.**

Mit RENT AND TRAVEL, einer Marke der **Knaus Tabbert AG**, können Sie Ihren Wunsch nach **Freiheit** und **neuen Erlebnissen** ganz einfach im eigenen Urlaub verwirklichen. Ob Neueinsteiger, erfahrener Mieter oder Kaufinteressent, wir wollen Ihnen den Zugang in diese faszinierende Reiseform so leicht und angenehm wie möglich gestalten.

Bei uns als Herstellermarke genießen Sie ganz besondere Services und höchste Qualität. Gemeinsam finden wir den für Ihre Bedürfnisse **optimal passenden Wohnwagen.** Alle Vermietpartner sind **erfahrene Camper** und freuen sich darauf, ihre Leidenschaft zum Camping mit Ihnen zu teilen.

Mit dem Wohnwagen erleben Sie einen Urlaub, der neue Geschichten schreibt und **einzigartige Erinnerungen** schafft, die Sie nie vergessen!

Wir wünschen Ihnen viel Spaß und eine wundervolle Reise!

Ihr RENT AND TRAVEL Team



Ihre Vorteile

Alle unsere Wohnwagen sind top-modern und bieten allesamt höchsten Komfort und Flexibilität. Ob Neueinsteiger oder erfahrener Camping-profi – mit RENT AND TRAVEL erleben Sie eine neue Art zu Reisen!

- ✓ Über **400 Mietfahrzeuge**
- ✓ Über **80** professionelle und erfahrene **Partner-Mietstationen**
- ✓ Hochwertige Neu-Fahrzeuge der Marken **KNAUS, WEINSBERG, TABBERT** und **T@B**
- ✓ Große Fahrzeugauswahl aus **3 Kategorien**
- ✓ RENT AND TRAVEL **APP** zur Reisevorbereitung, Verwaltung und Inspiration
- ✓ **Kompetente Beratung** durch unser **Experten-Team** oder über unsere Kooperationspartner aus der Touristik
- ✓ Über **3.000 Premium-Partner-Reisebüros**
- ✓ Bewährte **Qualitätsstandards** und hoher **Reisekomfort**
- ✓ **Ausstattungs- und Versicherungspakete**
- ✓ Umfassende **Einweisungsvideos**
- ✓ **Nichtraucher**-Fahrzeuge
- ✓ **Haustiermitnahme** gegen Aufpreis (nicht an allen Stationen möglich)
- ✓ **Online-Bezahlung** (an nahezu allen Stationen möglich)



Die perfekte **Begleitung** für Ihren Wohnwagen-Trip

RENT AND TRAVEL ist eine der größten Mietplattformen für Wohnwagen in Deutschland. Für besten Service arbeiten wir mit vielen professionellen Partnern zusammen, die das Wohnwagen mieten und Ihren Traumurlaub noch schöner machen. Erfahren Sie jetzt mehr über unsere Premium-Partner und entdecken Sie einzigartige Campingspots und vielfältige Angebote für Ihren Wohnwagen-Urlaub!

Tolle Kooperationen für Ihren Urlaub:



ROUTEN

- ✓ YES WE CAMP!



STELLPLÄTZE

- ✓ LANDVERGNÜGEN
- ✓ mein PLATZ



CAMPINGPLÄTZE

- ✓ TOP CAMPING AUSTRIA
- ✓ PREMIUM CAMPS
- ✓ LEADINGCAMPINGS
- ✓ Campingverband Kroatien



FÄHREN

- ✓ TT-Line



Erfahren Sie mehr über unsere Kooperationspartner.

Einfach QR-Code scannen und los geht's!

So finden Sie den richtigen Wohnwagen

Die RENT AND TRAVEL Fahrzeugflotte besteht ausschließlich aus den Freizeitfahrzeugen der Marken KNAUS, WEINSBERG, TABBERT und T@B – so stammen auch alle unsere Wohnwagen von diesen vier Traditionsmarken.

Die große Vielfalt an unterschiedlichen Grundrissen, also dem Aufbau des Interieurs, garantiert, dass wirklich jeder seinen individuellen und perfekten Wohnwagen findet. Um die Orientierung zu vereinfachen, finden Sie bei RENT AND TRAVEL drei Kategorien, je nach Anspruch und Platzbedarf.

Wohnwagen der Kategorie **„TRAVEL“** sind klein, wendig und am besten geeignet für 2 Personen. In der Kategorie **„KIDS“** finden Familien von 4 bis 6 Personen die passenden Wohnwagen. Die Kategorie **„PREMIUM“** ist geeignet für 2–4 Personen, die auch unterwegs einen kleinen Luxus erleben wollen. Was sie alle gemeinsam haben: überdurchschnittliche Produktqualität und hoher Komfort.



TRAVEL



ab
50 €



KIDS



ab
60 €



PREMIUM



ab
70 €



Scannen und mehr
über unsere Kategorien
erfahren!



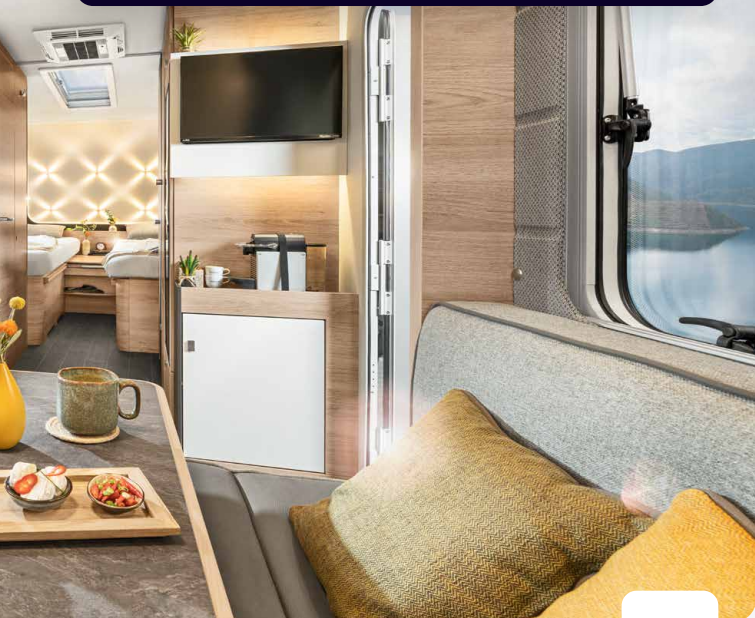
KNAUS
FRONTLINE DESIGN



TABBERT
Bewegende Momente



WEINSBERG
Dein Urlaub!





Wissen für Einsteiger

Sicher mit dem **Wohnwagen auf Reisen**

Welcher Wohnwagen ist der passende für mich?

Anzahl der Personen

Wählen Sie je nach geplanter Personenanzahl (1–6 Personen) zwischen den Kategorien TRAVEL, KIDS und PREMIUM.

PKW Anhängelast

Welche Zugkraft hat Ihr PKW? Bedenken Sie, dass sich das Gesamtgewicht mit Zubehör, Gepäck und den Mitreisenden erhöht. (Mehr Infos zu den Themen Gewicht, Zuladung und Stütz-/Achslast finden Sie auf den Seiten 24 und 25.)

Grundriss-Auswahl

Wenn Sie die richtige Kategorie für Ihre Reise gefunden haben, wählen Sie einfach den Wohnwagen, welcher Ihre Bedürfnisse am besten abdeckt.



Führerschein B

- ✓ Kraftwagen bis 3,5t und mit max. 9 Sitzplätzen (einschl. Fahrer)
- ✓ Anhänger bis und über 0,75t, wenn die Summe der zulässigen Gesamtmasse von Zugfahrzeug und Anhänger mehr als 3,5t nicht überschreitet



Führerschein B 96

- ✓ Kraftwagen bis 3,5t und mit max. 9 Sitzplätzen (einschl. Fahrer)
- ✓ Anhänger mit mehr als 0,75t, auch wenn die Gesamtmasse von Anhänger und PKW größer als 3,5t ist, aber 4,25t nicht überschreitet



Führerschein BE

- ✓ Kraftwagen bis 3,5t und mit max. 9 Sitzplätzen (einschl. Fahrer)
- ✓ Anhänger mit max. zulässigem Gesamtgewicht von 3,5t

Wichtige Informationen

- **Servicepauschale**

Die Servicepauschale in Höhe von 150,- € ist pro Anmietung einmalig zu bezahlen.

- **Kaution**

Die Kaution beträgt 1.500,- € pro Anmietung und Fahrzeug.

- **Selbstbeteiligung**

Die Selbstbeteiligung beträgt 1.500,- € pro Schadensfall und kann über unser Urlaubs-Schutz-Paket reduziert werden.

- **Samstagspauschale**

Die Samstagspauschale beträgt 29,- € für Übergaben und/oder Rückgaben am Samstag.

- **Mindestmietdauer**

Die Mindestmietdauer beträgt 6 Nächte pro Anmietung, ausgenommen sind Buchungslücken und Angebote.

- **Zugfahrzeug**

Ein geeignetes Zugfahrzeug ist nicht Vertragsgegenstand und nicht im Mietpreis enthalten.

- **Zubehör-Extras**

Zubehör-Extras wie Geschirr oder zum Beispiel Campingmöbel stehen Ihnen an vielen Mietstationen zur Verfügung und können zusätzlich gebucht werden. Informationen dazu finden Sie auf den Seiten 14/15.

- **Ohne Risiko in den Urlaub**

Da es während Ihrer Reise zu einem Schadensfall kommen könnte, empfehlen wir Ihnen, Ihr Zugfahrzeug Vollkasko zu versichern – bitte überprüfen Sie daher vorab Ihren Versicherungsschutz!

WICHTIG:

Wir bitten Sie, die Führerschein-Regelungen zu beachten. Für Gespannfahrten benötigen Sie mindestens die Führerscheinklasse B/BE/B96 beziehungsweise Klasse 3 sowie ein geeignetes Zugfahrzeug. Fahrern ohne Caravan-Erfahrung empfehlen wir ausdrücklich, leichte Wohnwagen mit einer maximalen Außenbreite von 2,30 Meter zu mieten.

Über 80 Vermietstationen in Deutschland

Buchen **leicht** gemacht

Einfach informieren und buchen

✔ Hilfe & Beratung

Telefon:

08583 / 21266

E-Mail:

reservierung@rentandtravel.de

Online:

www.rentandtravel.de

✔ Reisebüros

Buchen Sie Ihre Reise unkompliziert an einem von unseren **über 3.000 Premium-Partner-Reisebüros** – zu finden unter [rentandtravel.de/services/reisebueros](https://www.rentandtravel.de/services/reisebueros)



Schritt 1

Beratung



Schritt 2

Anfrage



Schritt 3

Reservierung



Schritt 4

Mietvertrag



Schritt 5

Übergabe



Schritt 6

Los geht's!



Ihr mobiles Zuhause

Es ist faszinierend, unterwegs zu sein und dabei auf nichts verzichten zu müssen. Nicht umsonst sprechen wir von fahrenden Ferienwohnungen. Egal ob Sie alleine, zu zweit oder mit der ganzen Familie einen Wohnwagen mieten: Jedes unserer Mietfahrzeuge überzeugt Sie mit erstklassiger, komfortabler Ausstattung – von hochwertigen Betten über die Küche bis zum Bad mit WC und Waschbecken. Je nach Fahrzeugkategorie unterscheiden sich diese Features nur in Größe und Design, die Funktionalität aber ist immer auf höchstem Niveau.

Im Mietpreis enthalten:

- ✓ Gemütlicher **Wohnraum**
- ✓ Funktionelle **Küche** mit Spüle, Kocher und Kühlschrank
- ✓ **Bad** mit Toilette und Waschbecken
- ✓ Komfortable **Betten**
- ✓ Wohnraumheizung
- ✓ **Frisch- und Abwassertank** für unabhängiges Reisen
- ✓ Energieversorgung über **Batterie, Gas** oder **externe Stromzufuhr**
- ✓ Ausreichend Stauraum
- ✓ **Anschlusskabel** für die Stromversorgung
- ✓ Vollkaskoversicherung
- ✓ Umfassende und intensive **Einweisung** in alle Fahrzeugdetails



Urlaub **individuell** gestalten

Freiheit, Abenteuer, Natur ... Planen Sie Ihren Urlaub ganz individuell und wählen Sie einfach die gewünschte Fahrzeugkategorie. Bereits ab sechs Nächten wird Ihr Traum zur Wirklichkeit.

KATEGORIEN	PREIS PRO NACHT
TRAVEL (2 PERSONEN)	ab 50,-
KIDS (BIS ZU 6 PERSONEN)	ab 60,-
PREMIUM (2-4 PERSONEN)	ab 70,-

Die Servicepauschale in Höhe von 150,- € ist pro Anmietung einmalig zu bezahlen.
Alle Preise sind in Euro angegeben und verstehen sich inkl. MwSt.

Saisonzeiten 2025

- Nebensaison:** 01.01. – 30.04.2025 und 01.10. – 22.12.2025 (ausgenommen Ferien)
- Zwischensaison:** 01.05.2025 – Sommerferienbeginn des jeweiligen Bundeslandes der Mietstation sowie Oster- und Herbstferien
- Hauptsaison:** Weihnachts-, Pfingst- und Sommerferien des jeweiligen Bundeslandes der Mietstation
- Nachsaison:** Sommerferienende des jeweiligen Bundeslandes der Mietstation bis 30.09.2025



Zubuchbare Extras

Zusatz-Mietausstattung

(Leihe / Preis pro Miete)

✓ Campingmöbel-Set klein (1 Tisch und 2 Stühle)	39,00 €
✓ Campingmöbel-Set groß (1 Tisch und 4 Stühle)	59,00 €
✓ Zusätzlicher Campingstuhl	10,00 €
✓ 2er Fahrradträger (nicht an allen Stationen verfügbar)	49,00 €
✓ PKW Außenspiegelverbreiterung	24,00 €
✓ Innenreinigung (bei normaler Verschmutzung und nicht an allen Stationen verfügbar)	150,00 €
✓ Haustiermitnahme (nicht an allen Stationen möglich)	7,50 € (pro Nacht)

Servicepauschale

Die Servicepauschale in Höhe von 150,- € erhebt der Vermieter einmal pro Miete. Die Pauschale enthält:

- ✓ die Kosten für die Übergabe des Fahrzeuges und für eine Propangasfüllung (eine Flasche)
- ✓ eine ausführliche Einweisung in die Handhabung des Wohnwagens sowie dessen Rückgabe
- ✓ die Grundausstattung der WC-Chemikalien und die Außenreinigung des Wohnwagens
- ✓ CEE-Kabel und Unterlegkeile



Nützliches Kauf-Zubehör

Sollten Sie bisher noch keinen Campingurlaub gemacht haben, haben wir für Sie praktische Zubehör KITS, die Sie für Ihren Urlaub dazukaufen können. Und das Beste ist: Egal, für welches Zubehör KIT Sie sich entscheiden, bei Fahrzeugübergabe befindet sich das Zubehör in einer praktischen Kiste bereits im Wohnwagen.

SLEEPING KIT

- ✓ Deckenschlafsack
- ✓ Kopfkissen



nur

78,- €

ELEKTRO-GRILL KIT

- ✓ Elektrogrill
- ✓ 10 m Kabeltrommel inkl. 2 USB-Anschlüssen



nur

99,- €

KITCHEN KIT BASIC

- ✓ Kochtopf-Set
- ✓ Geschirr-Set
- ✓ Trinkgläser



2 Pers.

nur **118,- €**

4 Pers.

nur **161,- €**

6 Pers.

nur **205,- €**

KITCHEN KIT PLUS

- ✓ Spülschüssel (14 Liter)
- ✓ 6-teiliges Schüssel-Set
- ✓ Kochlöffel
- ✓ Messer-Set
- ✓ Schneidebrett
- ✓ Flaschenöffner
- ✓ 4-teiliges Schwamm-Set



nur

72,- €

Eine Re



Tr

A photograph of a person's arm with a watch and bracelet leaning on a wooden pier over the ocean. The sky is blue with some clouds. A dashed orange circle is drawn around the text.

eise

**wie ein
aum ...**

Das Urlaubs-Schutz-Paket der

✓ **Kautions-Versicherung**

Versicherungsschutz besteht für die im Mietvertrag vereinbarte Kautionssumme bis max. 1.500,- € für Schäden, die während der Anmietzeit eintreten.

✓ **Rücktrittskosten-Versicherung**

Versichert sind die vom Versicherungsnehmer bei Nichtantritt der Reise dem Vermieter vertraglich geschuldeten Stornokosten aus folgenden Gründen: Tod, schwerer Unfall, unerwartet schwere Krankheit der versicherten Person, deren Lebenspartner und deren Angehörigen, Impfunverträglichkeit, Schwangerschaft einer Versicherten; erheblicher Schaden am Eigentum der versicherten Personen infolge von: Feuer, vorsätzlicher Straftat eines Dritten, höhere Gewalt sowie nicht vorhersehbarer Arbeitslosigkeit. Die Selbstbeteiligung beträgt 20 % mindestens jedoch 75,- €.

+ **Mietabbruch-Versicherung**

+ **Schutz vor Vermieter-Insolvenz**

Bei Abbruch der Reise aus den oben genannten Gründen sind die zusätzlich entstehenden Rückreisekosten versichert. Voraussetzung zur Erlangung der **Rücktrittsdeckung ist der Abschluss der Versicherung spätestens 30 Tage vor planmäßigem Reiseantritt**. Bei Buchung innerhalb von 30 Tagen vor Reisebeginn ist der Versicherungsabschluss nur am Abschlusstag des Mietvertrages, spätestens innerhalb der nächsten drei Werktage, möglich.

✓ **Inhalts-Versicherung**

Versichert ist das persönliche Gepäck, Haushaltszubehör sowie lose, nicht fest eingebaute Teile bis zu einer Versicherungssumme von insgesamt 8.000,- €. Für Radio, TV, Foto - und Film/Videokamera gilt die Höchstentschädigungsgrenze von 2.500,- €. Zusätzlich gilt Versicherungsschutz für Computer, Mobiltelefone, Funk, Fax- und Telefongeräte, Fahrräder und sonstige Sportgeräte bis zu einer Höchstentschädigungsgrenze von 3.000,- €.

✓ Mietausfall-Versicherung

Versichert sind Haftpflichtansprüche des Vermieters gegen den Mieter wegen Mietausfall durch einen, durch die versicherte Person, verursachten Schaden bis zu einem Betrag von maximal 10.000,- €, wenn dadurch keine Folgevermietung möglich ist. Eine private Haftpflicht haftet nicht für angemietete Objekte.

Urlaubs-Schutz-Paket-Staffel

Eine detaillierte Übersicht der **aktuellen Preisstaffelung** finden Sie auf unserer Website unter www.rentandtravel.de/service/versicherung.

Jetzt scannen
und mehr erfahren!



Mehr Infos zum buchbaren MMV Urlaubs-Schutz-Paket finden Sie unter www.rentandtravel.de/services/versicherung.



* Zur Erlangung der Rücktrittsdeckung ist der Versicherungsabschluss bis 30 Tage vor Reiseantritt oder bei kurzfristigen Buchungen innerhalb von drei Werktagen möglich.

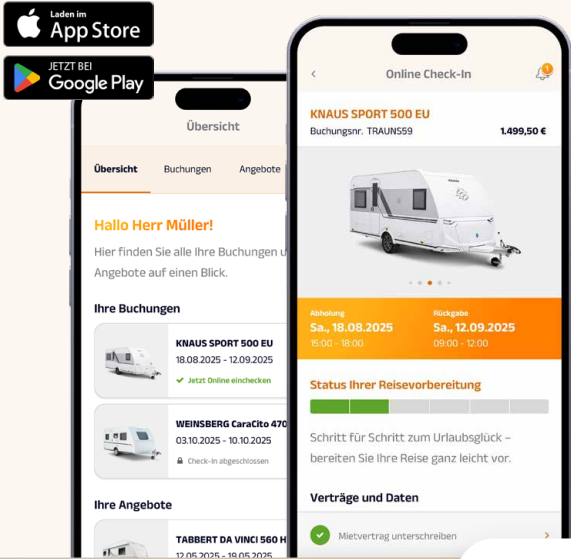
Versicherung
online oder
vor Ort
abschließen! *



Urlaub mit dem Wohnwagen jetzt noch mobiler

Die RENT AND TRAVEL APP

Erleben Sie Ihren Traumurlaub mit einem Wohnwagen – jetzt noch mobiler und unabhängiger mit der RENT AND TRAVEL APP! Ob Buchungsdetails, bequemer Online Check-In, Fahrzeugerklärunen oder nützliche Checklisten. Alles in einer App!



Jetzt kostenlos herunterladen!

Einfach QR-Code scannen und los geht's!



Unsere informativen Einweisungsvideos

Fahrzeuganleitungen und Checklisten für Sie aufbereitet – kurz, verständlich und informativ. So müssen Sie sich vor und während der Reise keine Gedanken mehr machen und können Ihren Urlaub in vollen Zügen genießen!





Sicher und bequem

Komfortable Features für eine entspannte Vorurlaubszeit



Online Payment

Aktuelle Bezahlungsmöglichkeiten:

VISA



Apple Pay

Google Pay

SOFORT

Überweisung

Ihre **Vorteile** durch das Online Payment:

- ✓ Kein Ausdrucken und Versenden des Mietvertrages nötig
- ✓ Automatisiertes Abbuchen der Restzahlung und Blocken der Kaution
- ✓ Nutzen der eigenen Reiseversicherung über die Kreditkarte

Digitale Unterschrift

Dank dieser Funktion haben Sie die Möglichkeit, Ihre Mietverträge bequem und unkompliziert online zu unterzeichnen.

- ✓ Einfache und schnelle Abwicklung Ihrer Buchung
- ✓ Kein Ausdrucken und Einscannen von Verträgen mehr

Informationen rund um Ihren Wohnwagen-Urlaub

Fahrzeugausstattung

Zu der Grundausstattung unserer Mietfahrzeuge gehören:

- eine Küche mit Kühlschrank, Gasherd und Spüle
- Betten mit Lattenrost und Komfortmatratzen
- Sanitärbereich mit Toilette und Waschbecken
- Frisch- und Abwassertank
- Heizung
- Anschlusskabel für die Stromversorgung

Berechtigte Fahrer / Mindestalter / Maximalalter / Führerschein

Der Fahrer muss mindestens das 21. Lebensjahr vollendet haben und im Besitz eines für die jeweilige Fahrzeugklasse gültigen Führerscheins sein, wie der Klasse 3, der Klasse B96 und/oder BE für PKW mit Anhänger. Das Fahrzeug darf von Ihnen als Mieter selbst und von den bei der Anmietung genannten Personen geführt werden. Bitte vergessen Sie nicht, Ihren Führerschein und die Papiere sämtlicher weiterer Fahrer bei der Anmietung vorzulegen.

Bitte beachten Sie: Aus versicherungstechnischen Gründen ist es möglich, dass wir Ihnen ab einem gewissen Maximalalter eventuell kein Fahrzeug mehr zur Miete zur Verfügung stellen können. Wir bitten Sie hierfür um Verständnis.

Preise

In erster Linie hängt es davon ab, welches Fahrzeug Sie mieten möchten. Alle Preise richten sich nach der gültigen Preisliste, die Ihnen beim Vertragsabschluss vom Vermieter vorgelegt wird.

Der Mietpreis setzt sich zusammen aus dem Basismietpreis und einer Servicepauschale. Haftpflicht, Vollkaskoversicherung (1.500,- € Selbstbeteiligung pro Schadensfall) sowie MwSt. sind im Preis bereits enthalten.

Kraftstoffkosten, Maut-, Park-, Camping-, Stellplatz-, Fährgebühren, Bußgelder sowie sonstige Strafgebühren tragen Sie als Mieter selbst.

Der Vermieter berechnet Ihnen den Mietpreis pro Nacht. Einwegmieten oder Rückgabe bei einer anderen Station sind nicht möglich.

Servicepauschale

Die Servicepauschale beträgt 150,- € pro Miete. Die einzelnen Bestandteile der Servicepauschale finden Sie auf Seite 14.



Der passende Wohnwagen

Damit Sie einen unbeschwerten Urlaub genießen können, sollten Sie zuerst auf die Größe Ihres Wohnwagens achten.

Achten Sie bei Ihrer Wahl auf die Anzahl der benötigten Schlafplätze. Diese Informationen werden Ihnen bei dem jeweiligen Suchergebnis zum Fahrzeug angezeigt. Eine gute Einschätzung der Platzverhältnisse und der Raumaufteilung gibt Ihnen auch immer der Grundriss des jeweiligen Wohnwagens.

Buchung

Ein Mietvertrag über einen Wohnwagen (Buchung) kommt erst und ausschließlich dann zustande, wenn der Vermieter die Buchungsanfrage (Antrag auf Abschluss eines Mietvertrages) des Mieters schriftlich oder in Textform (insbesondere per E-Mail) bestätigt (Buchungsbestätigung). Jeder Vertrag kann auch digital unterschrieben werden. Zur Bestätigung der Unterschrift ist kein weiterer postalischer Schriftverkehr erforderlich. Der Vertragspartner des Mieters ist die jeweilige Vermietstation, bei der der Wohnwagen angemietet wird.

Zahlungsbedingungen

Der Mieter hat an den Vermieter innerhalb von 7 Tagen, gerechnet ab dem Datum der Buchungsbestätigung, eine Anzahlung in Höhe von 20 % des Mietpreises auf das in der Buchung genannte Konto zu leisten. Nach Abschluss der Buchung und der fristgerecht geleisteten Anzahlung ist der Restmietpreis bis spätestens 14 Tage vor Mietbeginn auf das Konto des Vermieters zu überweisen. Bei kurzfristigen Buchungen, d. h. wenn zwischen der Buchung und der vereinbarten Übergabe des Wohnwagens weniger als 2 Wochen liegen, entfällt die Anzahlung, der vereinbarte Mietpreis ist in diesem Fall sofort nach Zugang der Buchungsbestätigung zur Zahlung fällig. Durch die Möglichkeit der Online-Bezahlung an vielen Stationen deutschlandweit können Anzahlung, Kautions und Restzahlung direkt während des Buchungsvorgangs getätigt werden. Die Beträge können online bezahlt oder eine Kreditkarte für die automatische Zahlung hinterlegt werden.

Kautions

Bei der Buchung fällt eine Kautions in Höhe von 1.500,- € an. Die Kautions müssen Sie bei der Übergabe des Wohnwagens beim Vermieter hinterlegen. Ob die Kautions in Bar, per Überweisung oder per Kreditkarte hinterlegt werden kann, können Sie Ihrem Mietvertrag entnehmen.

Erlaubte Länder

Auslandsfahrten innerhalb Europas sind mit Ausnahme von nachfolgenden Ländern bzw. Regionen erlaubt: Bulgarien, Rumänien, Moldawien, Weißrussland, Russland, Ukraine, Türkei sowie Island. Fahrten in Kriegs- und Krisengebiete sind generell nicht gestattet.

Fahrzeugübergabe / -rückgabe

Sie bekommen das angemietete Fahrzeug gereinigt und im vertragsgemäßen Zustand übergeben. Der Fahrzeugzustand wird bei der Übergabe und Rückgabe durch ein Übergabe- bzw. Rückgabeprotokoll dokumentiert, das sowohl von Ihnen als auch vom Vermieter unterzeichnet wird.

Die Geschäftszeiten zur Übergabe und Rückgabe finden Sie in Ihrem Mietvertrag. In der Regel sind diese von Montag bis Freitag während der üblichen Geschäftszeiten des Vermieters. An Samstagen erfolgen Übergaben und Rückgaben nur nach vorheriger Vereinbarung und gegen ein zusätzliches Entgelt in Höhe von jeweils 29,- €. An Sonn- und Feiertagen ist keine Übergabe bzw. Rückgabe möglich.

Tipps für Zuladung

Leergewicht des Wohnwagens

Das Leergewicht (Leermasse) des Anhängers ist das Gewicht des Wohnwagens ab Werk, einschließlich gefülltem Wasser- und Toilettentank, gefüllter Gasflasche und etwaiger bereits eingebauter Zusatzausstattung. Das Fahrzeug ist also fahrbereit, hat aber noch keine Zuladung geladen. Sie finden das Leergewicht des Caravans im Fahrzeugschein unter der Ziffer G.

Zulässiges Gesamtgewicht des Wohnwagens

Das zulässige Gesamtgewicht (zGG) ist das Gewicht des Wohnwagens einschließlich der Zuladung, also aller Gegenstände, die Sie selber beladen. Dazu zählen Campingausrüstung, Möbel, Geschirr etc. aber auch Gegenstände, die Sie außen am Fahrzeug befestigen, z.B. Fahrräder. Das zulässige Gesamtgewicht finden Sie im Fahrzeugschein unter der Ziffer F.1.

Zulässiges Gesamtgewicht des Gespanns

Das zulässige Gesamtgewicht des Gespanns ist das maximal erlaubte Gewicht, das Wohnwagen und Zugfahrzeug zusammen haben dürfen. Sie addieren also die maximal zulässige Gesamtmasse des PKWs und die maximal erlaubte Gesamtmasse des Wohnwagens.

Stützlast des Zugfahrzeugs

Die Stützlast ist das Gewicht, mit dem ein Anhänger in angekuppeltem Zustand auf der Anhängerkupplung des Zugfahrzeugs lastet. Bei den meisten PKWs liegt die maximal zulässige Stützlast zwischen 50 und 100 Kilogramm. Sie finden diese im Fahrzeugschein unter Ziffer 13. Dieser Wert darf nicht überschritten werden. Ist die Stützlast zu groß, kann es nämlich passieren, dass das Gewicht des Anhängers das Heck des Zugfahrzeugs nach unten drückt und die Vorderräder des PKWs nicht mehr richtig greifen.

Allerdings darf die Stützlast auch nicht weniger als 4% des tatsächlichen Anhängergewichts bzw. 25 Kilogramm betragen. Bei zu geringer Stützlast kann nämlich das Gegenteil passieren: Das Heck des Anhängers kann sich nach unten senken und berührt eventuell die Straße. In der Praxis sollten Sie die maximal zulässige Stützlast möglichst voll ausnutzen, um eine stabile und sichere Fahrweise des Gespanns zu erzielen.

Achslast des Wohnwagens

Ein weiterer wichtiger Punkt ist die Achslast. Die erlaubte Achslast des Wohnwagens gibt an, wieviel Gewicht auf den einzelnen Achsen des Wohnwagens liegen darf. Bei einer zu hohen Achslast werden die Achsen und Räder des Anhängers zu stark belastet – im schlimmsten Fall droht ein Achsenbruch. Außerdem kann eine zu hohe Achslast Spuren auf der Straße hinterlassen. Angaben zur erlaubten Achslast finden Sie im Fahrzeugschein unter der Ziffer 8. Die tatsächliche Achslast lässt sich auf die folgende Weise ermitteln:

Leergewicht des Wohnwagens + Zuladung – Stützlast / Zahl der Achsen

Addieren Sie Leermasse und Zuladung des Fahrzeugs und ziehen Sie die Stützlast davon ab. Diesen Wert teilen Sie dann durch die Anzahl der Achsen am Wohnwagen. Damit erhalten Sie das tatsächliche Gewicht, das auf jeder einzelnen Achse lastet.

Wasserversorgung

Aus Hygienegründen bitten wir Sie zu beachten, dass wir Ihnen keine Gießkanne, Schläuche oder sonstige Utensilien zur Verwaltung der Wasserversorgung zur Verfügung stellen können.

Ausstattung (Geschirr, Betthygiene)

Bitte beachten Sie außerdem, dass im Mietumfang ebenfalls aus hygienischen Gründen Geschirr, sonstige Küchenausstattung, Kopfkissen, Bettdecke und Bettwäsche nicht enthalten sind. Sie können hier entweder auf Ihren eigenen Bestand zurückgreifen oder über unsere Camping-KITS (S. 15) entsprechendes Zubehör erwerben.

Einweisung

Bitte planen Sie für die Übergabe des Wohnwagens genügend Zeit ein und vereinbaren Sie ca. 1 – 2 Wochen vor Urlaubsbeginn eine genaue Übergabezeit mit unserer Mietstation. Es dauert zwischen 30 Minuten und einer Stunde, bis Ihnen unsere Mietstation das Fahrzeug ausführlich erklärt und Sie sich mit den Fahrzeugdetails vertraut gemacht haben.

Reinigung

Das Fahrzeug wird gereinigt übergeben, bei Rückgabe muss der Wohnwagen innen einwandfrei vom Mieter gereinigt worden sein. Wird das Fahrzeug ungenügend gereinigt zurückgegeben, fallen folgende Reinigungskosten an:

Innenreinigung: 150,- €

Toilettenreinigung: 160,- €

Mindestmietdauer

Die Mindestmietdauer beträgt 6 Nächte, in den Sommerferien des jeweiligen Bundeslands teilweise 14 Nächte. Kürzere Mietdauern sind im Rahmen unserer Last Minute- sowie Flexi-Deals möglich. Mehr Informationen dazu finden Sie unter

www.rentandtravel.de/deals-buchen-und-sparen.



Jetzt scannen
und mehr erfahren!

Stornierungsbedingungen

Möchten Sie Ihre Buchung stornieren, gelten folgende Stornobedingungen: Maßgeblich für die Berechnung der Höhe der vom Mieter zu bezahlenden Stornogebühr ist das Datum des schriftlichen Zugangs der Stornierungserklärung beim Vermieter.

- Stornierung bis zu 61 Tage vor Mietbeginn gegen Bezahlung von 20% des Mietpreises (Stornogebühr), mindestens jedoch 200,- Euro an den Vermieter.
- Stornierung 60 bis zu 30 Tage vor Mietbeginn gegen Bezahlung von 40% des Mietpreises (Stornogebühr) an den Vermieter.
- Stornierung 29 bis zu 15 Tage vor Mietbeginn gegen Bezahlung von 80% des Mietpreises (Stornogebühr) an den Vermieter.
- weniger als 15 Tage vor Mietbeginn gegen Bezahlung von 90% des Mietpreises (Stornogebühr) an den Vermieter.

Eine Stornierung ist nur wirksam, wenn der Mieter diese in Text- oder Schriftform gegenüber dem Vermieter erklärt.

Wollen Sie das Reisemobil vor Ablauf der vereinbarten Mietzeit zurückgeben, müssen Sie den vertraglich vereinbarten Mietpreis bezahlen. Sie können sich jedoch mit einer Reiserücktritt-Versicherung gegen fällige Kosten schützen. Achten Sie bitte dabei auf die Bedingungen des Versicherers.

Sollten Sie sich bei der Buchung für ein Sonderangebot entschieden haben, gilt das vertragliche Recht zur Stornierung nicht.

Haustiermitnahme

Ob ein Haustier mitreisen darf, entscheidet der Vermieter. Aktivieren Sie in unserer Buchungsstrecke den Filter „Haustiere erlaubt“, damit Sie eine Auflistung aller Fahrzeuge erhalten, in denen Sie gegen eine Gebühr von 7,50 € pro Nacht Ihr Haustier mitnehmen können.

Kautionsversicherung

Über unsere Kooperation mit professionellen Partnern können verschiedene Versicherungsleistungen als Urlaubs-Schutz-Paket dazu gebucht werden (bspw. Reiserücktritt, Mietausfall, etc.) – mehr Infos dazu finden Sie auf den Seiten 18 und 19 (Urlaubs-Schutz-Paket der MMV) und unter www.rentandtravel.de/services/versicherung/.

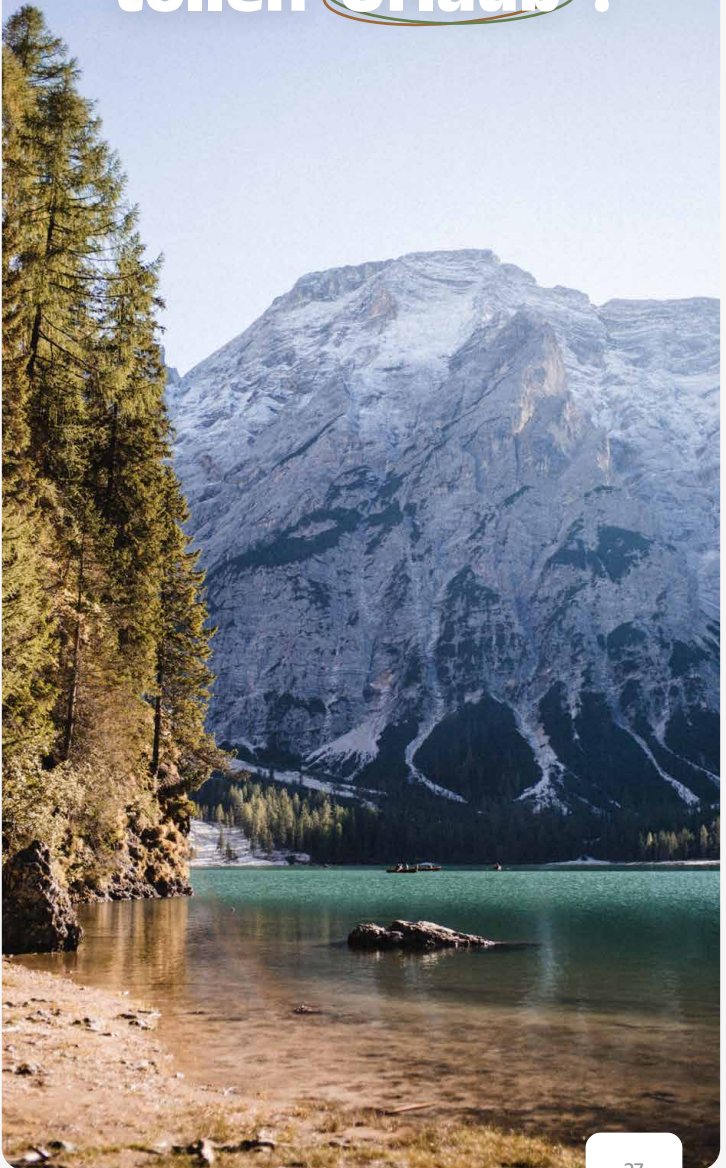
Jetzt scannen
und mehr erfahren!



Sonstiges

Alle Fahrzeuge sind Nichtraucher-Fahrzeuge. Die detaillierten Mietbedingungen (AGB) finden Sie unter www.rentandtravel.de/agb und ausliegend bei den Vermietstationen. Alle Preise sind in Euro angegeben und verstehen sich inkl. MwSt.

**Wir wünschen
Ihnen einen
tollen Urlaub !**



Ihre RENT AND TRAVEL Partner Station



Jetzt Traumwohnmieten unter
www.rentandtravel.de



IMPRESSUM

Herausgeber:
Knaus Tabbert AG
Helmut-Knaus-Straße 1
D-94118 Jandelsbrunn

Fotonachweis:
Knaus Tabbert AG // Web: www.knaustabbert.de
Studio Weichselbaumer //
Web: <https://studioweichselbaumer.com>